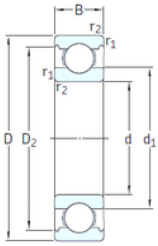




KRS Guide Wheel Bearing Co., Ltd



VA201



ZZ/VA201



ZZ/VA208



ZZ/VA228

30 mm x 62 mm x 16 mm SKF 6206/VA201
deep groove ball bearings

Bearing No. 6206/VA201

6206/VA201 Bearing 2D drawings and 3D CAD models

Dimensione	30x62x16 mm
Marchio	SKF
Diametro del foro	30 mm
Diametro esterno	62 mm
Larghezza	16 mm
d	30 mm
D	62 mm
B	16 mm
C	16 mm
d1	40,3 mm
r1 min.	1 mm
r2 min.	1 mm
D2	54,1 mm
Peso	0,2 Kg
Temperatura -	30 to +250 °
Carico statico di base (C0)	11,2 kN
Categoria	Single Row Ball Bearings
Inventario	0.0
Nome del produttore	SKF
Quantità minima di acquisto	N/A
Peso / Chilogrammo	0.201
Gruppo di prodotti	B00308
Involucro	Open
Classe di precisione	ABEC 1 ISO P0
Capacità massima /	No



KRS Guide Wheel Bearing Co., Ltd

Fessura di riempimento	
Elemento volvente	Ball Bearing
Anello a scatto	No
Caratteristiche speciali interne	Polyalkylene Glycol/Graphite Mixture Filled
Materiale della gabbia	Steel
Autorizzazione interna	C0-Medium
Pollici - Metrico	Metric
Descrizione lunga	30MM Bore; 62MM Outside Diameter; 16MM Outer Race Width; Open; Ball Bearing; ABEC 1 ISO P0; No Filling Slot; No Snap Ring; Polyalkylene Glycol/Graphite Mixture Filled Internal Special Features; C0-M
Altre caratteristiche	Deep Groove Extreme Temperature Variant
Categoria	Single Row Ball Bearing
UNSPSC	31171504
Codice tariffario armonizzato	8482.10.50.68
Nome	Bearing
Stringa di parole chiave	Ball
URL del produttore	http://www.skf.com
Numero articolo del produttore	6206/VA201
Peso / LBS	0.439
Larghezza interna della corsa	0 Inch 0 Millimeter
Alesaggio	1.181 Inch 30 Millimeter
Diametro esterno	2.441 Inch 62 Millimeter
Larghezza esterna della corsa	0.63 Inch 16 Millimeter
diametro del foro:	30 mm



KRS Guide Wheel Bearing Co., Ltd

capacità di carico statico:	11.2 kN
diametro esterno:	62 mm
valutazione di precisione:	Not Rated
larghezza complessiva:	16 mm
finitura/rivestimento:	Uncoated
tipo di foro:	Round
materiale della gabbia:	Steel
tipo di chiusura:	Open
larghezza dell'anello esterno:	16 mm
tipo di fila & slot di riempimento:	Single Row Non-Fill Slot
raggio del filetto:	1 mm
anello elastico incluso:	Without Snap Ring
numero di giri massimo:	190 RPM
autorizzazione interna:	C0
serie:	62
campo di temperatura di esercizio:	-20 to +480 ° F
caratteristiche di resistenza:	Corrosion Resistant, Extreme Temperature
d_1	40.36 mm
D_2	54.06 mm
$r_{1,2}$ min.	1 mm
d_a min.	35.6 mm
D_a max.	56.4 mm
r_a max.	1 mm
Carico dinamico di base C	20.3 kN
Carico statico nominale di base C_0	11.2 kN
Limitazione della velocità	190 r/min
Temperatura limite T max.	250 ° C
Cuscinetto di massa	0.2 kg