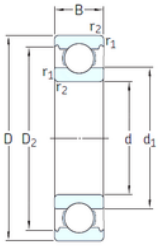




KRS Guide Wheel Bearing Co., Ltd



VA201



2Z/VA201



2Z/VA208



2Z/VA228

30 mm x 62 mm x 16 mm SKF 6206-2Z/VA228 deep groove ball bearings

Bearing No. 6206-2Z/VA228

6206-2Z/VA228 Bearing 2D drawings and 3D CAD models

Dimensione	30x62x16 mm
Marchio	SKF
Diametro del foro	30 mm
Diametro esterno	62 mm
Larghezza	16 mm
d	30 mm
D	62 mm
B	16 mm
C	16 mm
d1	40,3 mm
r1 min.	1 mm
r2 min.	1 mm
D2	54,1 mm
Peso	0,2 Kg
Temperatura -	150 to +350 °
Carico statico di base (C0)	11,2 kN
Categoria	Single Row Ball Bearings
Inventario	0.0
Nome del produttore	SKF
Quantità minima di acquisto	N/A
Peso / Chilogrammo	0.21
Gruppo di prodotti	B00308
Involucro	2 Metal Shields
Classe di precisione	ABEC 1 ISO P0
Capacità massima /	No



KRS Guide Wheel Bearing Co., Ltd

Fessura di riempimento	
Elemento volvente	Ball Bearing
Anello a scatto	No
Caratteristiche speciali interne	Coronet Cage
Materiale della gabbia	Graphite
Autorizzazione interna	C0-Medium
Pollici - Metrico	Metric
Descrizione lunga	30MM Bore; 62MM Outside Diameter; 16MM Outer Race Width; 2 Metal Shields; Ball Bearing; ABEC 1 ISO P0; No Filling Slot; No Snap Ring; Coronet Cage Internal Special Features; C0-Medium Internal Clear
Altre caratteristiche	Deep Groove Extreme Temperature Variant
Categoria	Single Row Ball Bearing
UNSPSC	31171504
Codice tariffario armonizzato	8482.10.50.68
Nome	Bearing
Stringa di parole chiave	Ball
URL del produttore	http://www.skf.com
Numero articolo del produttore	6206-2Z/VA228
Peso / LBS	0.463
Diametro esterno	2.441 Inch 62 Millimeter
Alesaggio	1.181 Inch 30 Millimeter
Larghezza interna della corsa	0 Inch 0 Millimeter
Larghezza esterna della corsa	0.63 Inch 16 Millimeter
diametro del foro:	30 mm



KRS Guide Wheel Bearing Co., Ltd

valutazione di precisione:	Not Rated
diametro esterno:	62 mm
finitura/rivestimento:	Uncoated
larghezza complessiva:	16 mm
materiale della gabbia:	Graphite
tipo di foro:	Round
larghezza dell'anello esterno:	16 mm
tipo di chiusura:	Double Shielded
raggio del filetto:	1 mm
tipo di fila & slot di riempimento:	Single Row Non-Fill Slot
numero di giri massimo:	190 RPM
autorizzazione interna:	C0
serie:	62
campo di temperatura di esercizio:	-240 to +660 ° F
caratteristiche di resistenza:	Corrosion Resistant, Extreme Temperature
capacità di carico statico:	11.2 kN
d_1	40.36 mm
D_2	54.06 mm
$r_{1,2}$ min.	1 mm
d_a min.	35.6 mm
d_a max.	40.3 mm
D_a max.	56.4 mm
r_a max.	1 mm
Carico dinamico di base C	20.3 kN
Carico statico nominale di base C_0	11.2 kN
Limitazione della velocità	190 r/min
Temperatura limite T max.	350 ° C
Cuscinetto di massa	0.21 kg